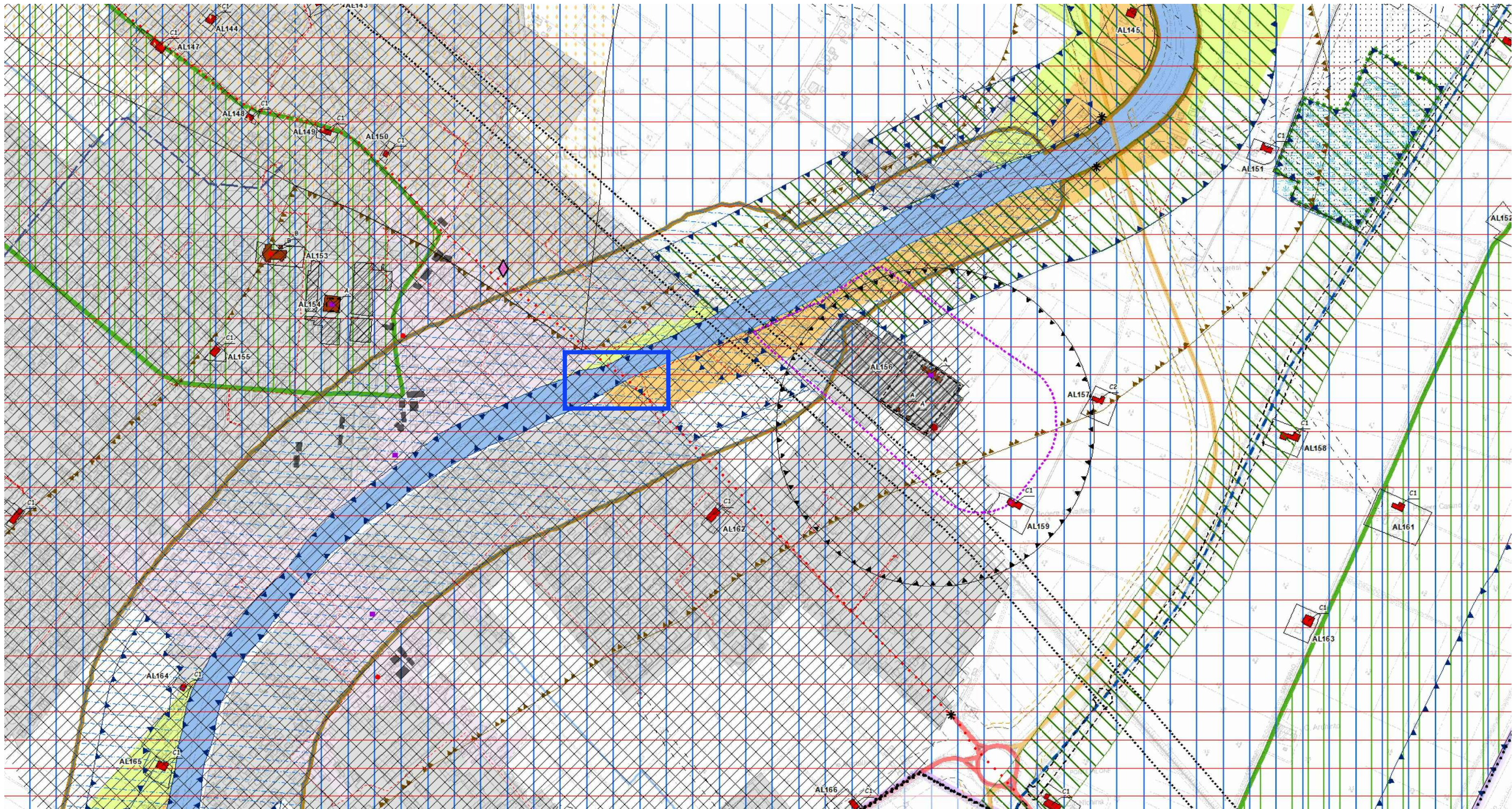




INQUADRAMENTO SATELLITARE AREA D'INTERVENTO



PARTICOLARE SATELLITARE AREA D'INTERVENTO



ESTRATTO TAVOLA DEI VINCOLI CON INQUADRAMENTO AREA



INDIVIDUAZIONE VINCOLI VIGENTI

- Aree soggette a vincolo paesaggistico (Scheda dei vincoli AP01)
- Invasi ed alvei di laghi, bacini e corsi d'acqua (Scheda dei vincoli AP05)
- Viabilità storica (Scheda dei vincoli SCT05)
- Fasce di pertinenza fluviale (Scheda dei vincoli VS02)
- Aree di ristrutturazione urbana (PF.V.RU) e di recupero territoriale (PF.V.RT) (Scheda dei vincoli VS02)
- Aree ad alta probabilità di inondazione (Scheda dei vincoli VS04)
- Aree soggette a particolare amplificazione del rischio sismico: aree per le quali è richiesta la verifica del loro possibile inserimento nelle zone che chiedono un'analisi approfondita (III livello) (Scheda dei vincoli VS12)
- Elettrodotti media e alta tensione interrati (Scheda dei vincoli II06)

COMUNE DI ALFONSINE
Provincia di Ravenna
MEDAGLIA D'ARGENTO AL VALOR CIVILE
MEDAGLIA D'ARGENTO AL VALOR MILITARE

Area Tecnica - Gestione Associata LLPP
Alfonsine, Cotignola e Fusignano

STUDIO TASSINARI & ASSOCIATI
Ingegneria - architettura - infrastrutture
Via L. Cella 54 - 48123 - Ravenna
Tel. 0544.218008 - Fax 0544.248148
www.ingtassinari.it - studio@ingtassinari.it

LAVORI DI MANUTENZIONE STRAORDINARIA DEL PONTE SUL TORRENTE SENIO
PNRR - M2C4 I2.2 - INTERVENTI PER LA RESILIENZA, LA VALORIZZAZIONE DEL TERRITORIO E L'EFFICIENZA ENERGETICA DEI COMUNI
CUP: H27H17001390004
Progetto Esecutivo

Assessore ai LL.PP: Sig. Roberto Laudini	Sindaco: Avv. Riccardo Graziani
Responsabile Area Tecnica Gestione Associata LLPP Alfonsine, Cotignola e Fusignano RUP:Dott. Rodolfo Gaudenzi	
PROGETTISTA COORDINATORE: Ing. Antonio Tassinari	
PROGETTISTI OPERE STRADALI: Studio Tassinari e Associati Ing. Antonio Tassinari	
COORD. SICUREZZA PROGETTAZIONE: Studio Tassinari e Associati Ing. Antonio Tassinari	

ELABORATO: Inquadramento satellitare e urbanistico normativo

Codice Intervento: SEN2019	Data: OTTOBRE 2022	Codice Elaborato: E.GEN-11
Scala:	File: 23_ALF-002R2_E.GEN-11	Revisione: R02